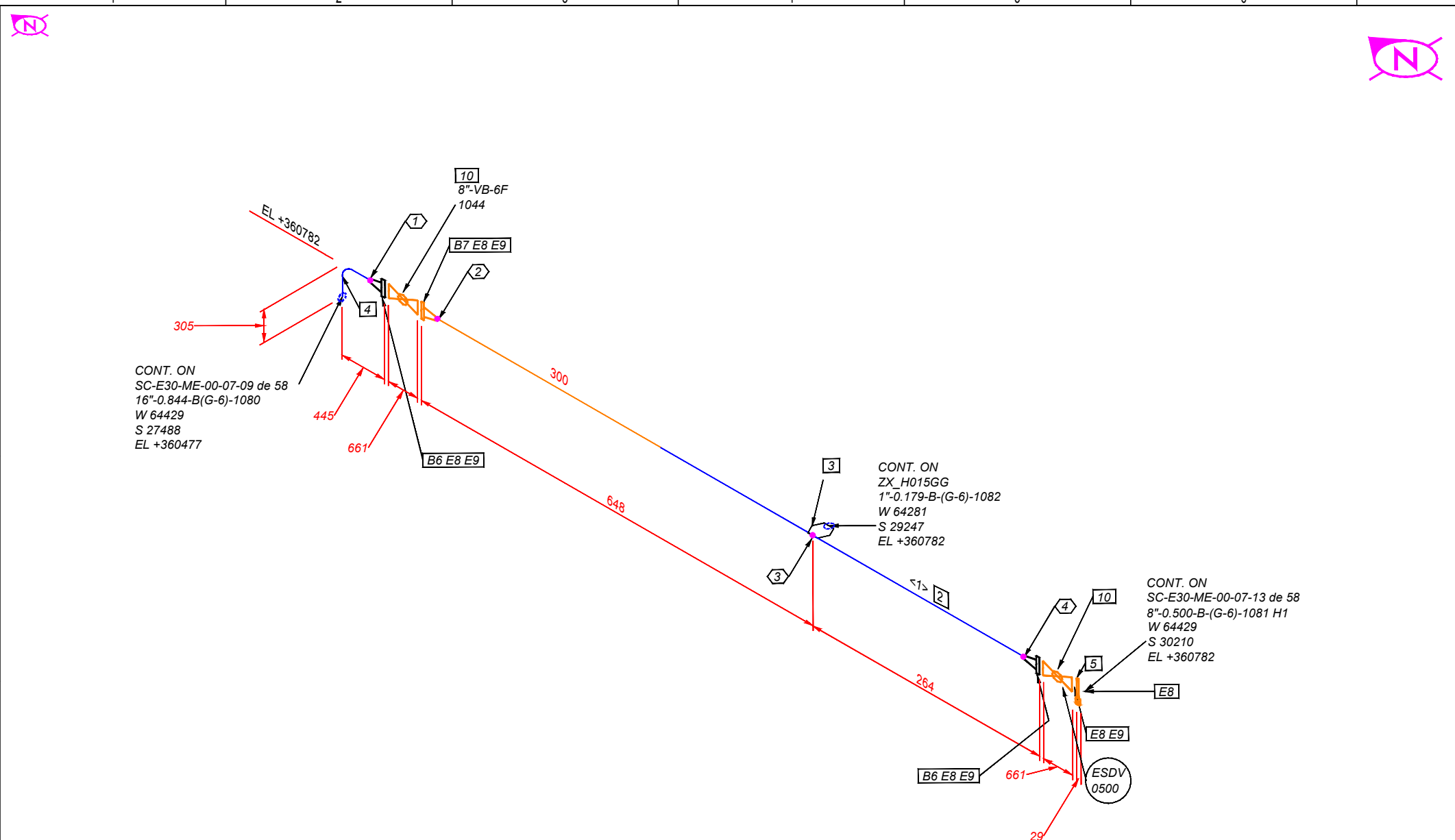


F
E
D
C
B
A



LISTA DE MATERIALES			
ÍTEM.	DIÁM.(Pulg)	DESCRIPCIÓN	CANT.
TUBERÍA			
1	8	TUBERÍA SIN COSTURA, ASTM A-106 GR. B, SCH. 80, ASME B36.10, BW, (REUTILIZADO)	300 mm
2	8	TUBERÍA SIN COSTURA, ASTM A-106 GR. B, SCH. 80, ASME B36.10, BW.	325 mm
ACCESORIOS			
3	8X2	WELDOLET, ASTM A-105, SCH 80, ASME B16.9 / MSS SP-97	1
4	8	CODO 90° RL, ASTM A-234 GR. WPB, SCH. 80, ASME B16.9, BW.	1
5	8	FIGURA OCHO, ASTM A-105, 600#, ASME B16.48(REUTILIZADO)	1
BRIDA (B)			
6	8	BRIDA WN/RF, ASTM A-105, SCH. 80, 600#, ASME B16.5	2
7	8	BRIDA WN/RF, ASTM A-105, SCH. 80, 600#, ASME B16.5(REUTILIZADO)	1
EMPAQUETADURA (E)			
8	8	EMPAQUETADURA, 304SS ESPIRALADA ANILLO CENTRADOR INTERNO Y EXTERNO / SIN ASBESTOS, 600#, ASME B16.20, e=1/8"	5
ESPÁRRAGO (E)			
9	1.1/8	(12) ESPARRAGOS C/2 TUERCAS, ASTM A-193 Gr. B7 ZINC, ASME B18.2.1/A-194 Gr. 2H ZINC, ASME B18.2.2, (8"-600#) (DIAM=1 1/8" LG=210MM)	4
VÁLVULA			
10	8	VÁLVULA BOLA, PASO TOTAL, TRUNNION, OPERADO A VOLANTE CON ENGRANAJE, API 6D, 600#, RF, CUERPO Y BOLA ASTM A-105(REUTILIZADO)	2

LONGITUD Y CORTE DE TUBERÍA				
PIEZA N°	LONGITUD (mm)	DIÁMETRO (PUL.)	EXTR. 1	EXTR. 2
<1>	625	8	BW	BW

P. DE DISEÑO: 1440 PSIG	P.MIN. PRUEBA 2106 PSIG	SERVICIO: GAS DE PROCESO	
T. DE DISEÑO: 120 °F	DURACIÓN PRUEBA: 4 Hrs	END %: 100	CLASE: 600#
VER DOC. DE REF: IPE-2025-2977-M-LL-001/ LISTA DE LÍNEAS			

Av. San Martín C/Fermin Peralta #108
Ed. Torre Delta II Ofi. 2B
Fono. (591) (03) 62000290
Casilla de Correo: 847
www.ipe.bo
informaciones@ipe.bo

SIMBOLOGÍA	ABREVIATURAS	YPFB TRANSPORTE S.A.
Junta Soldada Junta Enchufe Soldada Tuberías Nuevas Instalaciones Existentes Válvula Bola Válvula Globo Interfaz. Tubería (Aérea/Enterrada) Sentido Flujo N° Item N° Soldadura Soporte Instrumento Punto Tie-in	WN = Cuello Soldado SW = Enchufe Soldado THRD = Roscado BW = Soldado a Tope BE = Extremo Biselado PE = Extremo Plano TE = Extremo Roscado P.S.= Soporte de Tubería	RESPONSABLE DE PROY.: Marvin Guerrero REVISOR 1: Jafeth Achá REVISOR 2: Felix Zárate REVISOR 3: Marcelo Canavire
NOTAS GENERALES		CONTRATISTA
1. Las coordenadas y dimensiones están expresadas en milímetros. 2. Las dimensiones para la tubería y conexiones de empalme (Tie-In) deberán ser verificadas y ajustadas de acuerdo a requerimientos en campo. 3. En las líneas con diámetros menores a 2", las uniones tipo socketweld se inspeccionarán en un 100% con tintas penetrantes y observación visual.		RESPONSABLE DE PROY.: Andrés Aguilar REVISOR 1: Kevin Vargas REVISOR 2: Luis Flores REVISOR 3: Fabiana Rivera

N° SOL.	Ø PUL.	TIPO SOL.	UBIC. SOL.
1	8"	BW	4 6
2	8"	BW	7 1
3	2"	LET	2 3
4	8"	BW	2 6

18-Nov-25	L. Flores	F. Rivera	K. Vargas	A. Aguilar	A	Para Revisión del Cliente	IPB BOLIVIA SRL
FECHA	DIBUJÓ	Calidad REVISOR	Técnico REVISOR	APROBÓ	REV.N°	DESCRIPCIÓN	EMPRESA
						Ubicación: Colpa - Belgica (SCZ)	
Proyecto: Ingeniería básica y de detalle para la implementación de la 4ta y 5ta UCG en la E°C° colpa						Etapa: Diseño para Construcción	Código: SC-E30-ME-00-07-14 de 58
Título del Plano: Planos Isométricos Mecánicos Línea: 8"-0.500-B-(G-6)-1081 H2							Escala: S/E
							Formato: Tabloide: 279 mm x 432 mm